

**Legenda**

**Limiti amministrativi**

Confine comunale

**Limiti urbanizzazione**

Aree urbanizzate

**Zone stabili suscettibili di amplificazioni locali**

FA-SA 0.1-0.5 s = 1.7 - 1.8

FA-SA 0.1-0.5 s = 1.9 - 2.0

FA-SA 0.1-0.5 s = 2.1 - 2.2

FA-SA 0.1-0.5 s = 2.3 - 2.4

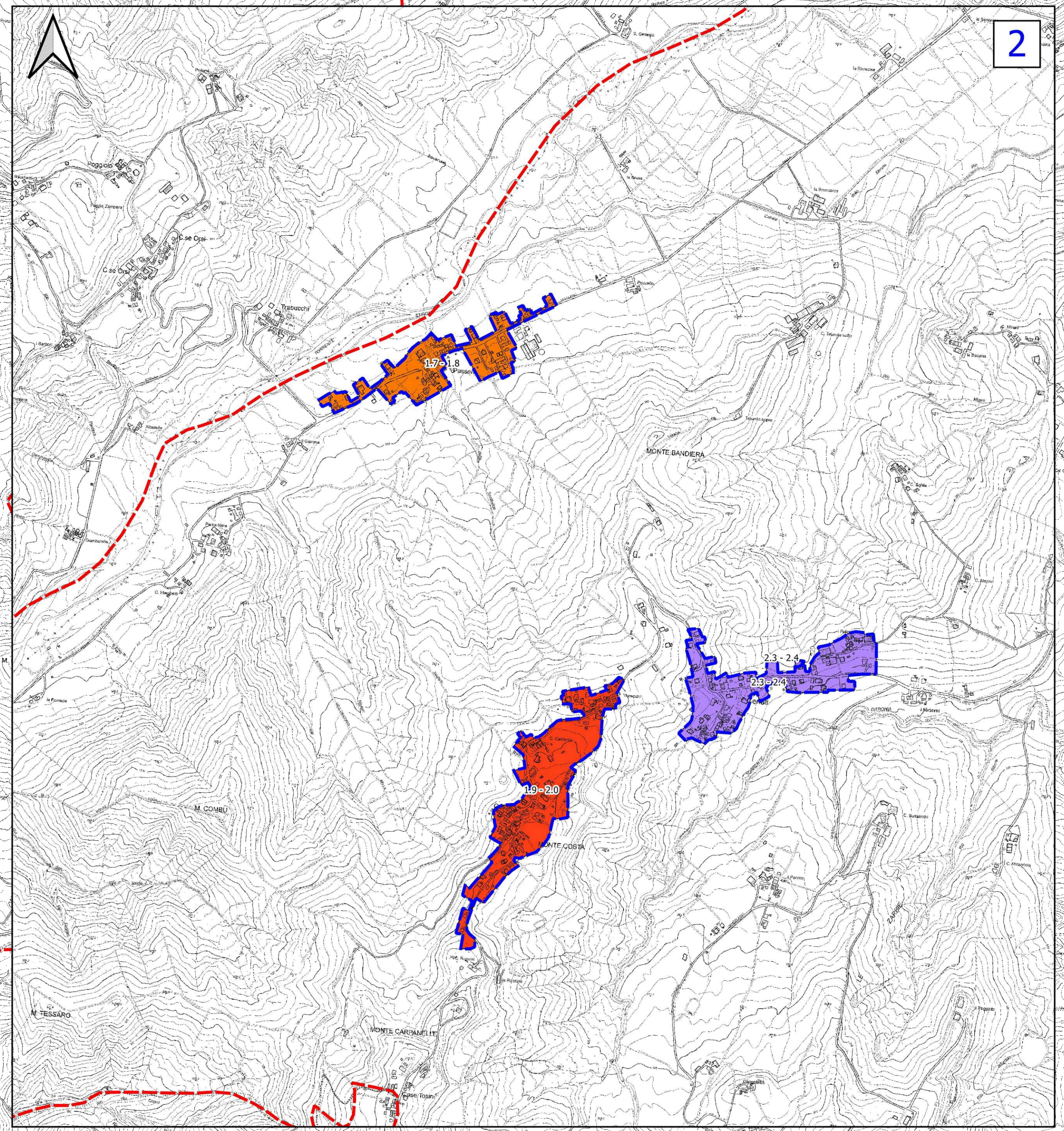
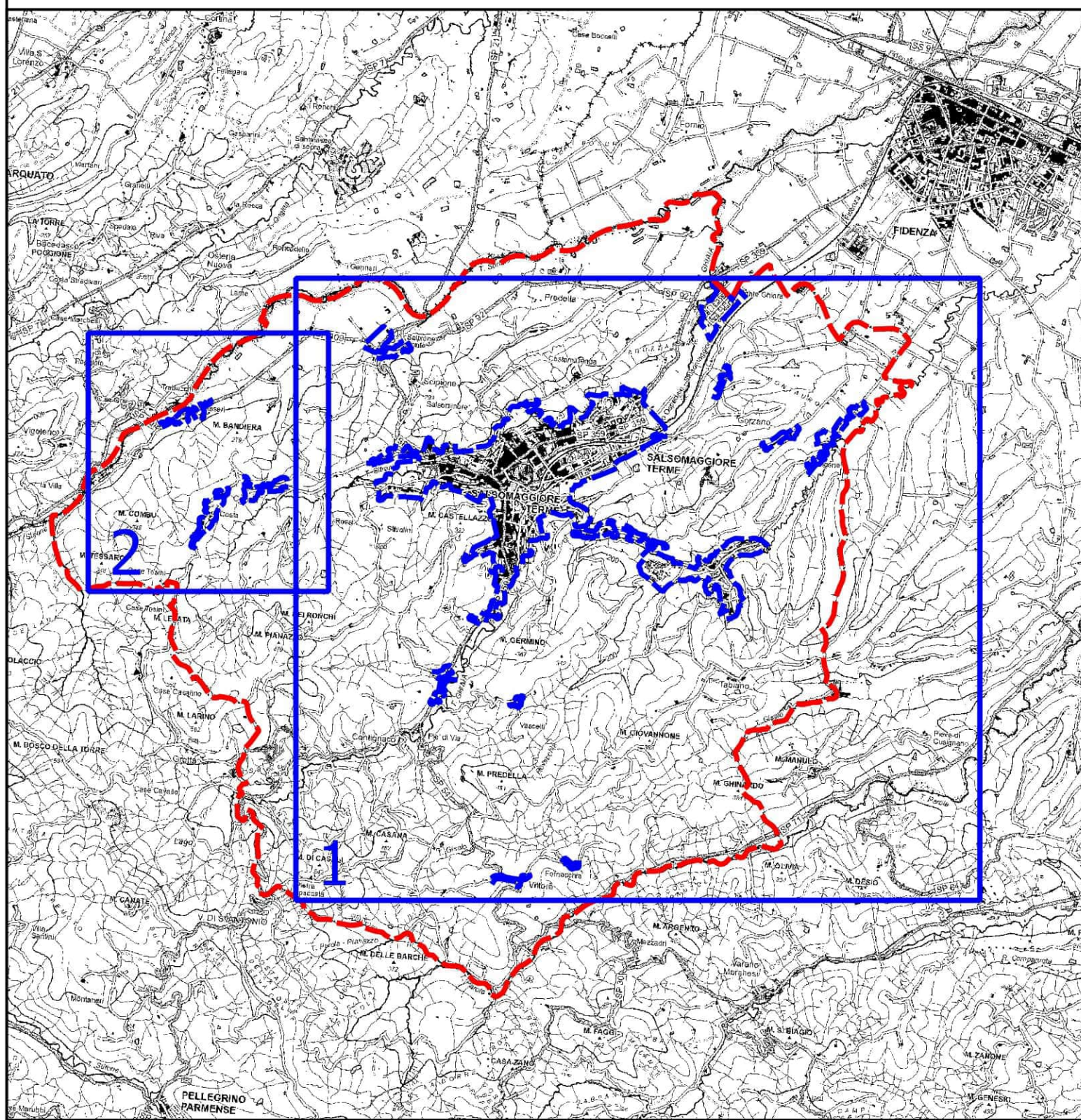
FA-SA 0.1-0.5 s = 2.5 - 3.0

**Zone di attenzione per instabilità**

ZA, FR - Zona di Attenzione per instabilità di versante - FA-SA 0.1-0.5 s = 1.9 - 2.0

ZA, FR - Zona di Attenzione per instabilità di versante - FA-SA 0.1-0.5 s = 2.3 - 2.4

ZA, FR - Zona di Attenzione per instabilità di versante - FA-SA 0.1-0.5 s = 2.5 - 3.0



Aprile 2025

EN GEO S.r.l.  
www.engeo.it

**TAV. 2**  
**CARTA DI**  
**MICROZONAZIONE SISMICA**  
FA SA 0.1 - 0.5 s

Adeguamento degli studi di  
microzonazione sismica comunale  
agli indirizzi approvati con la DGR  
630/2019

Committente  
Comune di  
Salsomaggiore Terme

Geologi  
Dott. Carlo Caffè  
Dott. Francesco Cerutti

Collaboratori  
Dott. Andrea Gatti